

# MhouseKit WG2

Biztos megoldás, egyszerű és megnyerő design



Mhouse magyarországi importőre:

**tekno  
point**  
[www.teknopoint.com](http://www.teknopoint.com)

Forgalmazó:

**Kapumozgató Kit családi házak szárnyas-kapuinak mozgatására, ahol mindegyik szárny maximális hossza 2m, súlya pedig nem haladja meg a 250 kg-ot.**

### Egyszerű telepítés az Mhouse ECSBus rendszerrel:

Mindössze két vezeték szükséges a rendszer elemeinek polaritás mentes csatlakoztatáshoz. A szinkódolt sorkapcsok, amelyek mindegyike egy perifériához kapcsolódik, gyors és hibamentes csatlakoztatást tesznek lehetővé. A működésjelző lámpa beépített antennával rendelkezik a biztonságos üzemelés érdekében. Nincs szükség forrasztásra a rendszer telepítéséhez. Több pozícióba állítható szerelő konzolok.

### Zajtalan és megbízható:

A fogaskerekes motor alaplapja festett, öntött alumíniumból készült elemek; magas ütészálló; mechanikus összetevői fémből készültek.

### Kényelem:

Áramkimaradás esetén a működést a PR1 akkumulátor garantálja (külön rendelhető), mely a motor belsejében elhelyezhető, amelyet a beépített csatlakozó segítségével egyszerűen köthetünk be. Az Mhouse kulcsos kapcsoló lehetővé teszi a kapu kézi nyitását illetve zárását.

### Maximális biztonság:

Melyet az alacsony feszültség és az automata elakadás-érzékelő biztosít.

### Külső moduláris központi

**egység:** beépített jelzővel rendelkező elektronikus műszertábla és könnyen eltávolítható fedődoboz, mely a karbantartási munkálatok egyszerűsítésére szolgál; transzformátor, PR1-es akkumulátor (külön rendelhető)

### Vezérlőegység működésének kiválasztása:

**Két sebesség:** lassú sebesség súlyosabb kapuk esetében, lassú és gyors sebesség könnyebb kapuk esetében.

### Automatikus, időzített zárás:

működésbe lép minden nyitási művelet után, vagy ha a zárási folyamat a távirányító illetve a kulcsos kapcsoló által történt.

### Új távirányítók kódolása:

( a Kit-ben található távirányítók már gyárilag be vannak kódolva.)

### Távirányító működésének

### kiválasztása:

**Részleges kapunyitás,** csak gyalogosok és kerékpárok számára biztosít átjárási lehetőséget.

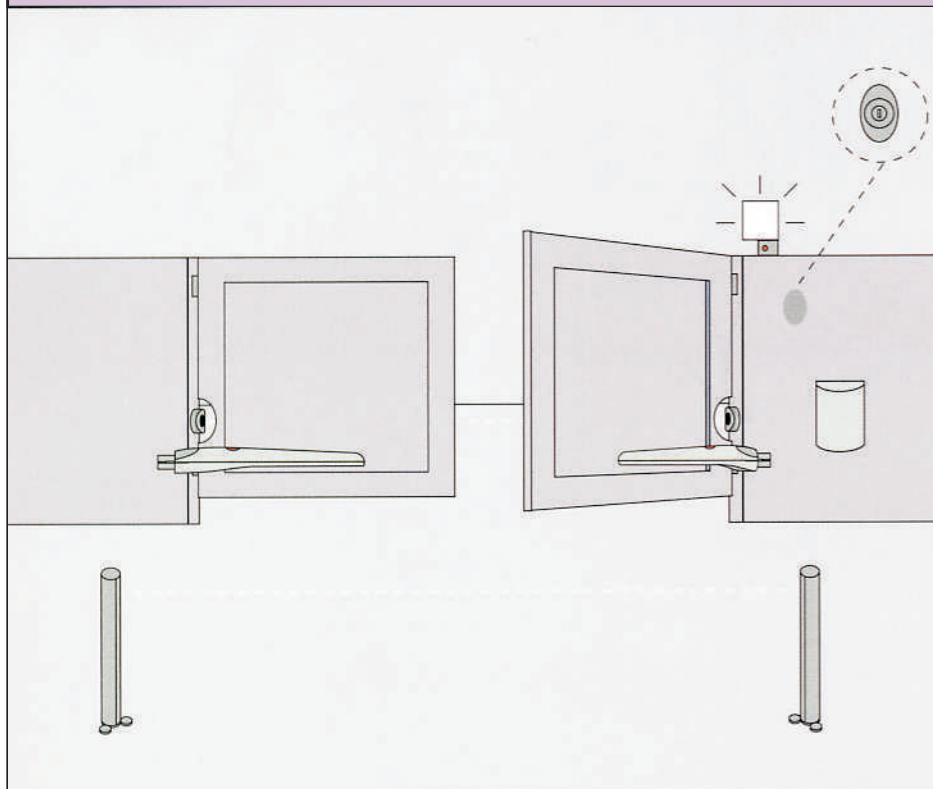
**A működési szünet beállítása** az automatikus kapuzárás előtt.

### Az akadályérzékelő beállítása

mely a kapu mozgásterében bekövetkezett akadály érzékelése esetén lép működésbe.

**mhouse**  
home automation

# Telepítés



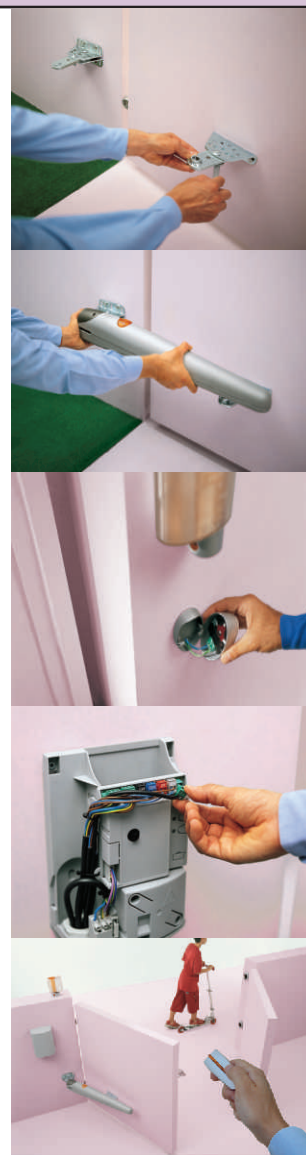
1 .Szerelje a kapura a tartóelemeket a szerelési útmutató alapján.

2 .Rögzítse a motort a kapura.

3 .Szerelje fel és csatlakoztassa a rendszer összes elemét.

4 .Csatlakoztassa a vezetékeket a központi egységhez, majd indítsa el az automata programozó funkciót.

5 .A rendszer készen áll fogadni az Ön utasításait!



## Csatlakoztatás:

A betáp kábel mérete a szerelési útmutatóban van feltüntetve ( ennek a hossza a telepítési tervtől függ).

## Ellenőrzés és beüzemelés:

Rögzítse a motort a tartólemezekhez az állítható csavarok segítségével. Először állítsa a tartó lemezeket hátsó részét, majd az elsőket figyelembe véve a műszaki leírásban foglaltakat.

## Működési határok

Max. Súly/szárny (kg)	250
Max. Hossz/szárny (m)	2.00
Max. Nyitási szög/szárny	110°-115°
Max. Nyitás-zárás száma/nap	50*
Max. Egymást követő manőverek	20*
Működési hőmérséklet (°C)	-20 ÷ +70

\*nyitás + zárás

## Minden WG2 Kit tartalmaz:

**2 db. WG1**-es elektromechanikus csavarmentes motor, három mechanikus kapcsoló kulcs, állítható rögzítő elemek.



**2 db. TX4**-es 433,92 MHz-es, ugró kódos, négy gombos távirányító.



**1 pár (2 db.) PH1**-es falra szerelhető fotocella.



**1 db. KS1** -es, két pozíciós (nyitás/stop) kezelési kapcsoló két db. Acél kulccsal.



**1 db. FL1** -es, állítható villogó lámpa beépített antennával.



**1 db. CL2**-es külső vezérlőegység két WG1-es rendszer elektromechanikus fogaskerekes motorjának működtetésére beépített 433.92MHz-es jellevővel.



## Kiegészítők (külön rendelhetők):

**PT50**-es oszlopos fotocella, 485 mm magas, önszinkronizáló, 1 pár.

**PT100**-as oszlopos fotocella, 945 mm magas, önszinkronizáló, 1 pár.



**PR1**-es, 24V-os, vész akkumulátor, áramkiesés esetére.

